



Ihr Ansprechpartner

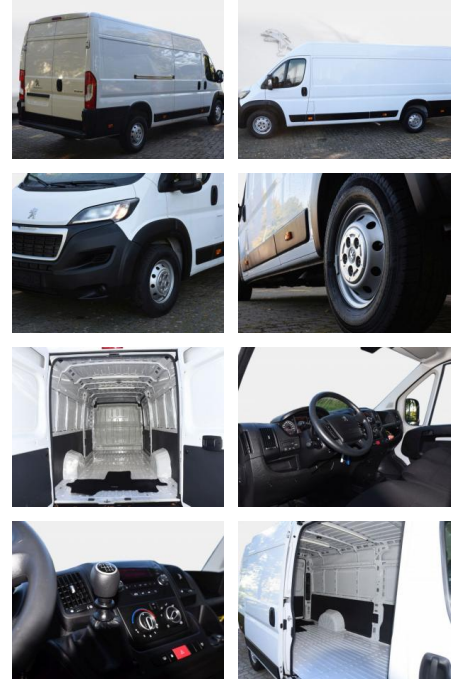
**Herr Frank Granderath**

E-Mail: granderath@autohaus-wandner.de  
Telefon: 0202 7589627

Autohaus Rainer Wandner Service & Vertriebs KG  
Berliner Straße 39 - 42275 Wuppertal - Tel.: 0202 / 758960

## Peugeot Boxer 435 L4H2 Pro BlueHDI 140

SD02-240 018946 gebotsnr.:



Erstzulassung:	Kilometer:	Farbe:	Leistung:	Kraftstoffart:
26.01.2023	24.900	Diverse	103 kW / 140 PS	Diesel

PREIS  
**36.480 €**

### FINANZIERUNGSBEISPIEL

Laufzeit: 72 Monate      Anzahlung: 25 %  
Basis-Finanzierung:\*      Mtl. Rate:  
Zielraten-Finanzierung:\*\* **251 €**

\* Basisfinanzierung: Anzahlung: 9.120 Euro, Laufzeit: 72 Monate, Nettodarlehen: 27.360 Euro, Gesamtbetrag: 40.576 Euro, Zinssätze: 4.88% Sollz. (gebunden), 4.99% eff.  
\*\* Zielratenfinanzierung: Anzahlung: 9.120 Euro, Laufzeit: 72 Monate, Nettodarlehen: 27.360 Euro, Zielrate: 18.240 Euro, Gesamtbetrag: 42.169 Euro, Zinssätze: 4.88% Sollz. (gebunden), 4.99% eff.,

Vermittlung für: Santander Consumer Bank  
Repräsentatives Beispiel gem. § 17 Abs. 4 PAngV. Diese Finanzierungsangebote sind Beispiele. Gerne ermitteln wir für Sie Ihr individuelles Angebot.

## Ausstattung

### Weiteres

- Diesel
- **Sonderausstattung:** \* Audiosystem: Digitales Audiosystem (DAB) mit USB \* Dachantenne Digital (kurz) \* Radiofernbedienung am Lenkrad \* Freisprecheinrichtung Bluetooth \* Federung hinten verstärkt \* Geschwindigkeits-Begrenzeranlage \* Klimaanlage
- **Serienausstattung:** \* Airbag Fahrerseite \* Anti-Blockier-System (ABS) \* Antriebsart: Frontantrieb \* Außenspiegel elektr. verstell- und heizbar
- beide \* Außenspiegel mit Weitwinkel \* Bordcomputer \* Dachantenne Digital (kurz) \* Elektron. Stabilitäts-Programm (ESP) \* Fahrassistenz-System: Fußgängererkennung und -warnung \* Fensterheber elektrisch vorn \* Getriebe

- 2 Ltr. - 103 kW Blue-HDI FAP KAT (2179 ccm) \* Radiovorbereitung
- 4 Lautsprecher \* Radstand 4035 mm \* Reserverad in Fahrbereifung \* Rußpartikelfilter \* Schadstoffarm nach Abgasnorm Euro 6d \* Scheibenbremse hinten \* Schiebetür Lade-/Fahrgastraum rechts \* SCR-System (AdBlue-Technologie) \* Seitenschutzleisten \* Servolenkung \* Sitzbezug / Polsterung: Stoff \* Sitze im Fahrerhaus: Beifahrerdoppelsitz (inkl. Automatiksicherheitsgurt) \* Sitze im Fahrerhaus: Fahrersitz mit Lendenwirbelstütze \* Start/Stop-Anlage \* Steckdose im Lade-/Fahrgastraum \* Trittstufe unter Schiebetür rechts (elektrisch) \* Verkleidung im Lade-/FG-Raum: halbhoch \* Wegfahrsperre mit Transponder \* Zentralverriegelung mit Fernbedienung \* Zul. Gesamtgewicht 3
- 50 t



**STÄNDIG ÜBER 15.000 FAHRZEUGE IM BESTAND!**