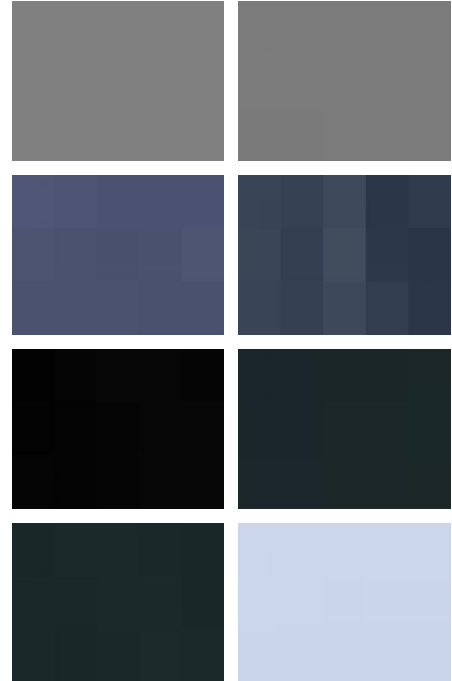
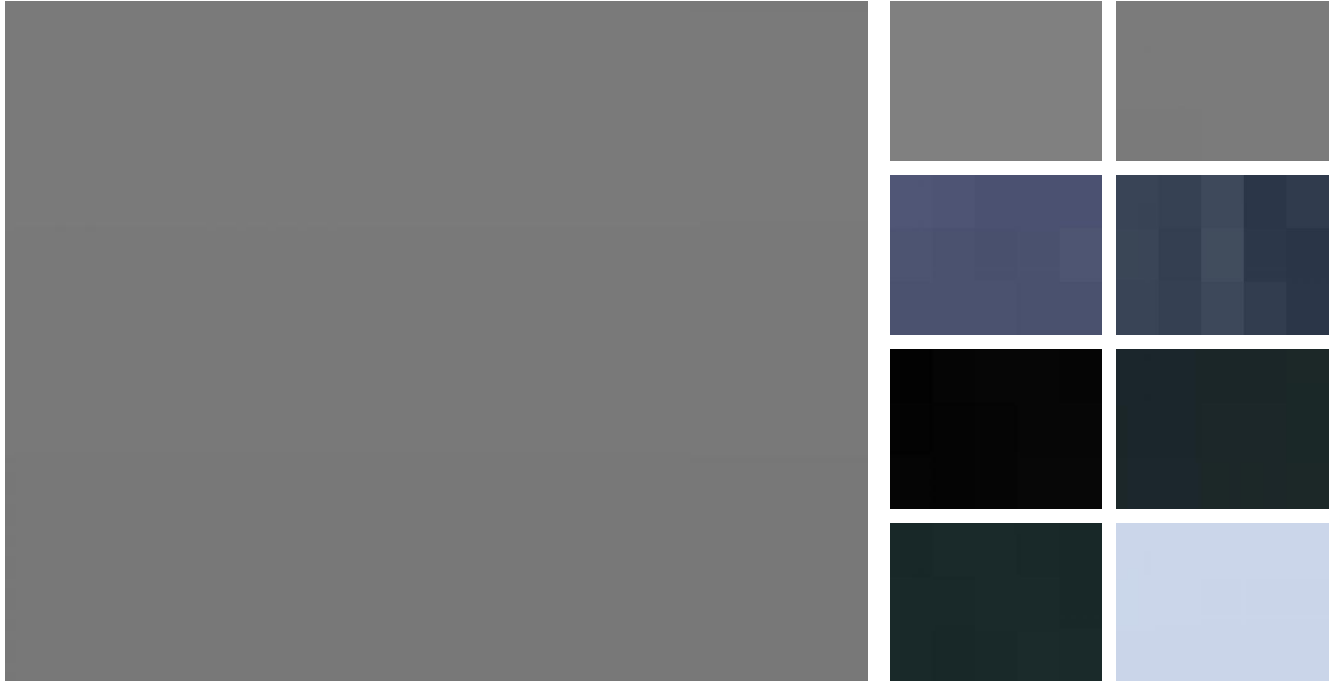




## Opel Astra K Sports Tourer Business Start

RS02-GW 4761Angebotsnr.:



| Erstzulassung: | Kilometer: | Farbe:  | Leistung:      | Kraftstoffart: |
|----------------|------------|---------|----------------|----------------|
| 25.10.2020     | 96.191     | Diverse | 96 kW / 131 PS | Benzin         |

**PREIS**  
**16.650 €**

### FINANZIERUNGSBEISPIEL

Laufzeit: 72 Monate      Anzahlung: 25 %  
Basis-Finanzierung:\*      Mtl. Rate:  
Zielraten-Finanzierung:\*\* **115 €**

\* Basisfinanzierung: Anzahlung: 4.163 Euro, Laufzeit: 72 Monate, Nettodarlehen: 12.488 Euro, Gesamtbetrag: 18.520 Euro, Zinssätze: 4.88% Sollz. (gebunden), 4.99% eff.  
\*\* Zielratenfinanzierung: Anzahlung: 4.163 Euro, Laufzeit: 72 Monate, Nettodarlehen: 12.488 Euro, Zielrate: 8.325 Euro, Gesamtbetrag: 19.247 Euro, Zinssätze: 4.88% Sollz. (gebunden), 4.99% eff.,

Vermittlung für: Santander Consumer Bank  
Repräsentatives Beispiel gem. § 17 Abs. 4 PAngV. Diese Finanzierungsangebote sind Beispiele. Gerne ermitteln wir für Sie Ihr individuelles Angebot.

## Ausstattung

### Sicherheit

- Notbremsassistent
- Reifendruckkontrollsystem

### Multimedia

- USB
- Sprachsteuerung
- Touchscreen

### Komfort

- Berganfahrassistent
- Beheizbares Lenkrad
- Lederlenkrad
- Lordosenstütze

### Weiteres

- Start Stop Automatik
- **Ausstattung:\* Abgedunkelte Scheiben**
- Ambiente-Beleuchtung
- Armlehne
- Beheizbares Lenkrad

- Elektr. Fensterheber
- Elektr. Seitenspiegel
- Innenspiegel autom. abblendend
- Lederlenkrad
- Lordosenstütze
- Sitzheizung
- Zentralverriegelung
- Berganfahrassistent
- Bordcomputer
- Multifunktionslenkrad
- Servolenkung
- Bluetooth
- Freisprecheinrichtung
- Musikstreaming integriert
- Navigationssystem
- Sprachsteuerung
- Touchscreen
- USB
- Sommerreifen
- Leichtmetallfelgen
- Dachreling

- Scheinwerferreinigung
- Winterpaket
- **\*Tuner/Radio:\* Radio DAB**
- Tuner/Radio
- **\*Geschwindigkeitsregulierung:\* Tempomat**
- **\*Klimatisierung:\* Klimaanlage**
- ABS
- Elektr. Wegfahrsperre
- ESP
- Gepäckraumabtrennung
- Isofix
- Lichtsensor
- Nebelscheinwerfer
- Notbremsassistent
- Regensensor
- Reifendruckkontrolle
- Start/Stop-Automatik
- Traktionskontrolle
- **\*Airbags:\* Front-**
- Seiten- und weitere Airbags
- **\*Tagfahrlicht (Art):\* LED-Tagfahrlicht**



**STÄNDIG ÜBER 15.000 FAHRZEUGE IM BESTAND!**