



Ihr Ansprechpartner

Herr Frank Granderath

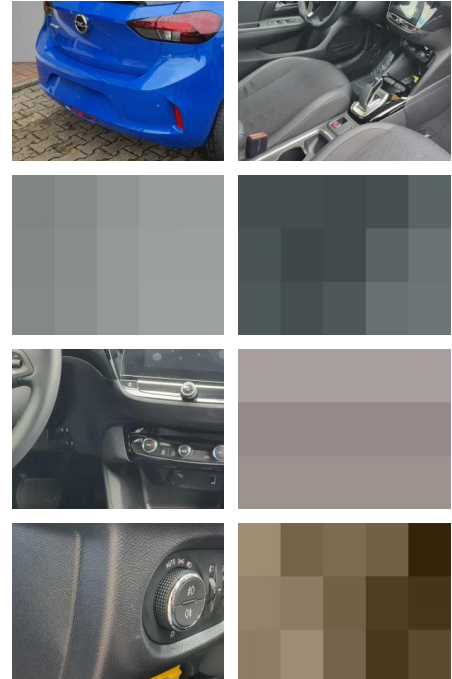
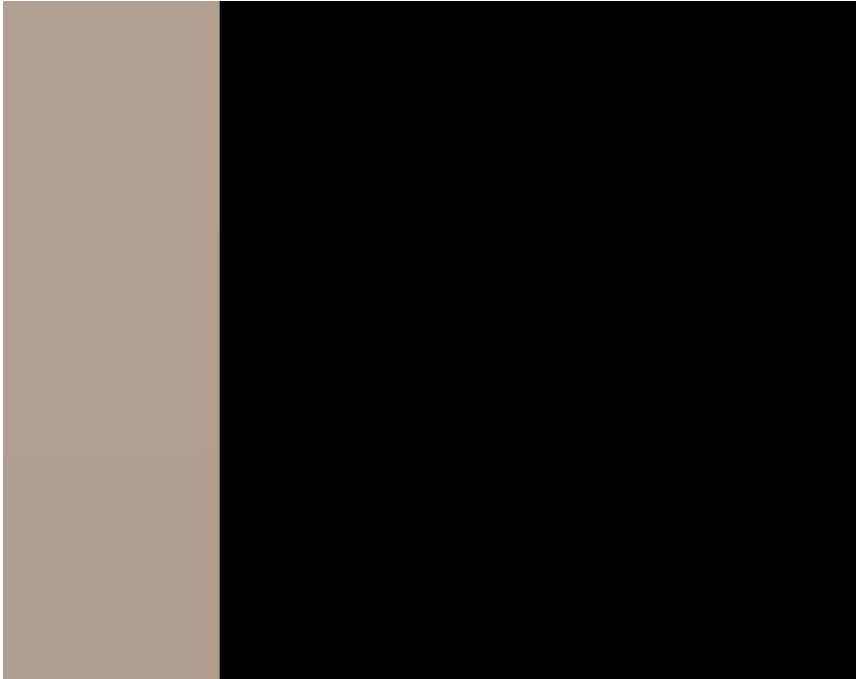
E-Mail: granderath@autohaus-wandner.de

Telefon: 0202 7589627

Autohaus Rainer Wandner Service & Vertriebs KG
Berliner Straße 39 - 42275 Wuppertal - Tel.: 0202 / 758960

Opel Corsa Corsa-e

RS02-IK-AM 8467 Gebotsnr.:



Erstzulassung:	Kilometer:	Farbe:	Leistung:	Kraftstoffart:
27.08.2021	16.000	Diverse	100 kW / 136 PS	Elektro

PREIS
22.720 €

FINANZIERUNGSBEISPIEL

Laufzeit: 72 Monate Anzahlung: 25 %
Basis-Finanzierung:* Mtl. Rate:
Zielraten-Finanzierung:** **156 €**

* Basisfinanzierung: Anzahlung: 5.680 Euro, Laufzeit: 72 Monate, Nettodarlehen: 17.040 Euro, Gesamtbetrag: 25.271 Euro, Zinssätze: 4.88% Sollz. (gebunden), 4.99% eff.
** Zielratenfinanzierung: Anzahlung: 5.680 Euro, Laufzeit: 72 Monate, Nettodarlehen: 17.040 Euro, Zielrate: 11.360 Euro, Gesamtbetrag: 26.263 Euro, Zinssätze: 4.88% Sollz. (gebunden), 4.99% eff.,

Vermittlung für: Santander Consumer Bank
Repräsentatives Beispiel gem. § 17 Abs. 4 PAngV. Diese Finanzierungsangebote sind Beispiele. Gerne ermitteln wir für Sie Ihr individuelles Angebot.

Ausstattung

Sicherheit

- Müdigkeitswarnsystem
- Reifendruckkontrollsystem
- Spurhalteassistent
- * **ABS**
- ESP
- Fernlichtassistent
- Geschwindigkeitsbegrenzer
- Isofix
- Isofix Beifahrersitz
- Lichtsensor
- Müdigkeitswarner
- Nebelscheinwerfer
- Regensensor
- Reifendruckkontrolle
- Spurhalteassistent
- Traktionskontrolle
- Verkehrszeichenerkennung
- * **Airbags:** * **Front-**
- Seiten- und weitere Airbags
- * **Tagfahrlicht (Art):** * **LED-Tagfahrlicht**

- * **Hauptscheinwerfer:** * **LED-Scheinwerfer**
- * **Pannenhilfe:** * **Pannenkitt**
- * **Einparkhilfe:** * **Kamera**
- Hinten
- Vorne
- * **Innenausstattung:** * **Teilleder- Irrtümer und Änderungen vorbehalten.- Fahrzeugbeschreibung/-ausstattung sind vorläufig**
- sie sind unverbindlich und werden in dieser Form nicht automatisch zum Vertragsinhalt.

Multimedia

- USB
- Verkehrszeichenerkennung
- Sprachsteuerung

Komfort

- Berganfahrassistent
- Beheizbares Lenkrad

- Lederlenkrad
- Keyless Entry

Weiteres

- **Ausstattung:** * **Ambiente-Beleuchtung**
- Armlehne
- Beheizbares Lenkrad
- Elektr. Fensterheber
- Elektr. Seitenspiegel
- Innenspiegel autom. abblendend
- Lederlenkrad
- Schlüssellose Zentralverriegelung
- Sitzheizung
- Zentralverriegelung
- Berganfahrassistent
- Bordcomputer
- Servolenkung
- Android Auto
- Bluetooth
- Apple CarPlay
- Freisprecheinrichtung



STÄNDIG ÜBER 15.000 FAHRZEUGE IM BESTAND!