



Ihr Ansprechpartner

Herr Frank Granderath

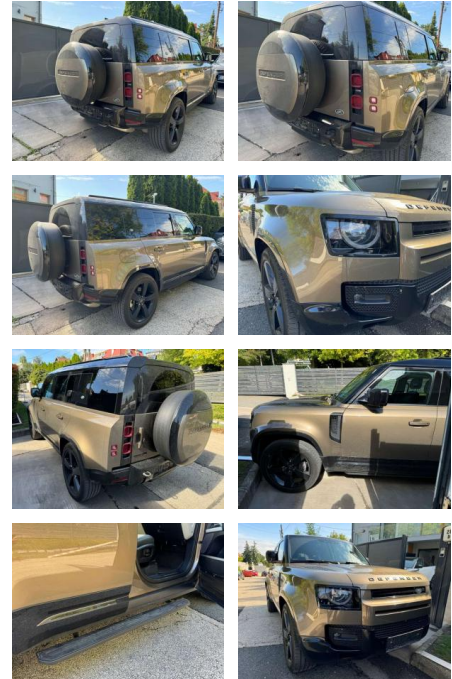
E-Mail: granderath@autohaus-wandner.de
Telefon: 0202 7589627

Autohaus Rainer Wandner Service & Vertriebs KG
Berliner Straße 39 - 42275 Wuppertal - Tel.: 0202 / 758960

Land Rover Defender 110 X-Dynamic HSE

AL37-2649

Angebotsnr.:



Erstzulassung:	Kilometer:	Farbe:	Leistung:	Kraftstoffart:
01.07.2022	65.100	Braun	221 kW / 300 PS	Diesel

PREIS
90.500 €

FINANZIERUNGSBEISPIEL

Laufzeit: 72 Monate Anzahlung: 25 %
Basis-Finanzierung:* Mtl. Rate:
Zielraten-Finanzierung:** **623 €**

* Basisfinanzierung: Anzahlung: 22.625 Euro, Laufzeit: 72 Monate, Nettodarlehen: 67.875 Euro, Gesamtbetrag: 100.661 Euro, Zinssätze: 4.88% Sollz. (gebunden), 4.99% eff.
** Zielratenfinanzierung: Anzahlung: 22.625 Euro, Laufzeit: 72 Monate, Nettodarlehen: 67.875 Euro, Zielrate: 45.250 Euro, Gesamtbetrag: 104.612 Euro, Zinssätze: 4.88% Sollz. (gebunden), 4.99% eff.,

Vermittlung für: Santander Consumer Bank
Repräsentatives Beispiel gem. § 17 Abs. 4 PAngV. Diese Finanzierungsangebote sind Beispiele. Gerne ermitteln wir für Sie Ihr individuelles Angebot.

Ausstattung

Sicherheit

- Anti-Blockiersystem ABS

Multimedia

- Radio

Weiteres

- Diesel
- Weitere Ausstattung: Abschleppösen Schwarz
- feststehend
- Alarmanlage perimetrisch
- Allwetter-/ Ganzjahresreifen
- Audiosystem: Meridian Sound-System (400 Watt)
- 11 Lautsprecher
- Subwoofer)
- Außenspiegel elektr. verstell-
- heiz- und anklappbar
- mit Ablendautomatik und Umfeldleuchte
- Außenspiegel mit Warnsystem Totwinkel

- Dachhimmel Morzine in Ebony
- Einparkhilfe vorn und hinten
- Einstiegsleisten mit Schriftzug beleuchtet
- Entfall 3. Sitzreihe
- Fahrassistenz-System: Adaptive Fahrwerksregelung (Adaptive Dynamics)
- Fahrassistenz-System: Aufmerksamkeits-Assistent
- Fahrassistenz-System: Autonomer Notbrems-Assistent
- Fahrassistenz-System: Einparkhilfe 360° (virtuelle Überwachung)
- Fahrassistenz-System: Fernlichtassistent (Intelligent Light System)
- Fahrassistenz-System: Fernlichtregulierung (Light Assist)
- Fahrassistenz-System: Kollisionswarnsystem Heck (Rückfahr-Assistent / Querverkehr-Assistent)

- Fahrassistenz-System: Kollisionswarnsystem hinten
- Fahrassistenz-System: Spurhalteassistent (Lane Departure Warning)
- Fahrassistenz-System: Tiefenmessung bei Wasserdurchfahrten (Wade Sensing)
- Fahrassistenz-System: Totwinkel-Assistent mit Spurhalteassistent
- Fahrassistenz-System: Verkehrszeichenerkennung mit Adaptiver Geschwindigkeits-Begrenzeranlage
- Fensterheber elektrisch vorn + hinten
- Fzg. ohne Modell-Schriftzug
- Heckleuchten LED
- Hecktür
- Wagenfarbe
- Infotainment mit Touchscreen
- Infotainment-System: Pivi Pro
- Innenausstattung: Dekoreinlagen Armaturenbrett



STÄNDIG ÜBER 15.000 FAHRZEUGE IM BESTAND!