



Ihr Ansprechpartner

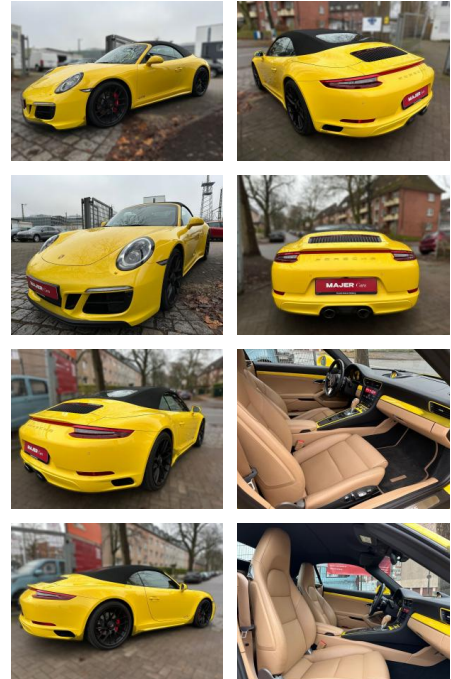
Herr Frank Granderath

E-Mail: granderath@autohaus-wandner.de
Telefon: 0202 7589627

Autohaus Rainer Wandner Service & Vertriebs KG
Berliner Straße 39 - 42275 Wuppertal - Tel.: 0202 / 758960

Porsche 911 991.2 Carrera 4GTS

AM64-41005270 **Angebotsnr.:**



Erstzulassung:	Kilometer:	Farbe:	Leistung:	Kraftstoffart:	Verbr. komb.	CO2-Emission	CO2-Klasse (WLTP)
25.01.2019	34.981	Diverse	331 kW / 450 PS	Benzin	9,1 l/100km	207 g/km	

PREIS
124.990 €

FINANZIERUNGSBEISPIEL
 Laufzeit: 72 Monate Anzahlung: 25 %
 Basis-Finanzierung:* Mtl. Rate:
 Zielraten-Finanzierung:** **860 €**

* Basisfinanzierung: Anzahlung: 31.248 Euro, Laufzeit: 72 Monate, Nettodarlehen: 93.743 Euro, Gesamtbetrag: 139.024 Euro, Zinssätze: 4.88% Sollz. (gebunden), 4.99% eff.
 ** Zielratenfinanzierung: Anzahlung: 31.248 Euro, Laufzeit: 72 Monate, Nettodarlehen: 93.743 Euro, Zielrate: 62.495 Euro, Gesamtbetrag: 144.481 Euro, Zinssätze: 4.88% Sollz. (gebunden), 4.99% eff.,

Vermittlung für: Santander Consumer Bank
 Repräsentatives Beispiel gem. § 17 Abs. 4 PAngV. Diese Finanzierungsangebote sind Beispiele. Gerne ermitteln wir für Sie Ihr individuelles Angebot.

Ausstattung

Sicherheit

- Notbremsassistent
- Notrufsystem
- Reifendruckkontrollsystem
- Spurhalteassistent

Multimedia

- Soundsystem
- TV
- USB
- Verkehrszeichenerkennung
- Sprachsteuerung

Komfort

- Berganfahrassistent
- Lederlenkrad
- Lordosenstütze
- Keyless Entry

Interieur

- Sitzbelüftung

Weiteres

- Schaltwippen
- Start Stop Automatik
- **Sonderausstattung: Anzeigeelemente mit farbigem Hintergrund**
- Außen-/Innenspiegel mit Abblendautomatik und Regensensor
- Außenspiegel elektr. anklappbar
- Außenspiegel Unterschale lackiert
- Blende Gurtaustritt B-Säule Leder
- Deckel Sicherungskasten Leder
- Einstiegsblenden (Edelstahl) beleuchtet
- mit Schriftzug Individual
- Fahrassistenz-System: Park-Assistent vorn und hinten inkl. Rückfahrkamera
- Fahrassistenz-System: Porsche Dynamic Chassis Control (PDCC)
- Fahrassistenz-System: Spurwechselassistent
- Fahrassistenz-System: Verkehrszeichenerkennung

- Frontscheibe mit Bandfilter oben
- Fußmatten mit Ledereinfassungen Individual
- Fußraumbeleuchtung im Fond
- Gurtschlösser Leder
- Hauptscheinwerfer LED
- schwarz
- inkl. Porsche Dynamic Light System Plus (PDLs+)
- Heckunterteil lackiert
- Home-Link (Garagentoröffner)
- Individualisierungs-Paket: Wähl-/Handbremshebel
- Innenausstattung: Blende Klimabedienung lackiert
- Innenausstattung: Leder
- Bicolor
- Innenausstattung: Luftdüsen lackiert
- Innenraumlicht-Paket / Licht-Design-Paket
- Interieur-Paket lackiert



STÄNDIG ÜBER 15.000 FAHRZEUGE IM BESTAND!