



Ihr Ansprechpartner

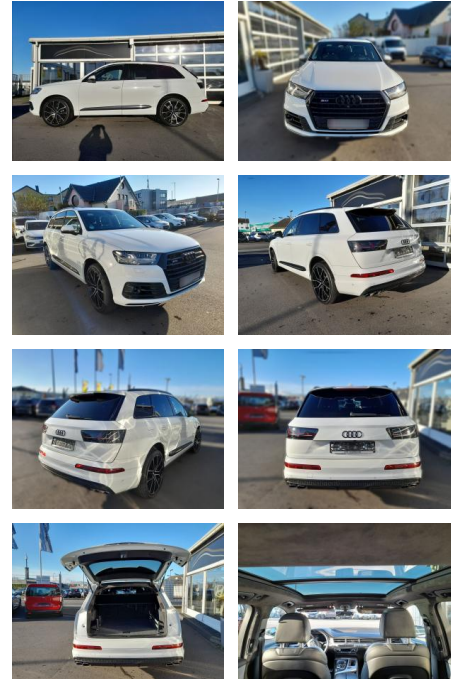
Herr Frank Granderath

E-Mail: granderath@autohaus-wandner.de
 Telefon: 0202 7589627

Autohaus Rainer Wandner Service & Vertriebs KG
 Berliner Straße 39 - 42275 Wuppertal - Tel.: 0202 / 758960

Audi SQ7 4.0 TDI

SP05-41008710 **Angebotsnr.:**



Erstzulassung:	Kilometer:	Farbe:	Leistung:	Kraftstoffart:	Verbr. komb.	CO2-Emission	CO2-Klasse (WLTP)
26.05.2017	89.000	Diverse	320 kW / 435 PS	Diesel	7,6 l/100km	199 g/km	

PREIS
49.100 €

FINANZIERUNGSBEISPIEL

Laufzeit: 72 Monate Anzahlung: 25 %
 Basis-Finanzierung:* Mtl. Rate:
 Zielraten-Finanzierung:** **338 €**

* Basisfinanzierung: Anzahlung: 12.275 Euro, Laufzeit: 72 Monate, Nettodarlehen: 36.825 Euro, Gesamtbetrag: 54.613 Euro, Zinssätze: 4.88% Sollz. (gebunden), 4.99% eff.
 ** Zielratenfinanzierung: Anzahlung: 12.275 Euro, Laufzeit: 72 Monate, Nettodarlehen: 36.825 Euro, Zielrate: 24.550 Euro, Gesamtbetrag: 56.757 Euro, Zinssätze: 4.88% Sollz. (gebunden), 4.99% eff.,

Vermittlung für: Santander Consumer Bank
 Repräsentatives Beispiel gem. § 17 Abs. 4 PAngV. Diese Finanzierungsangebote sind Beispiele. Gerne ermitteln wir für Sie Ihr individuelles Angebot.

Ausstattung

Sicherheit

- Müdigkeitswarnsystem
- Nachtsicht-Assistent
- Notbremsassistent
- Notrufsystem
- Reifendruckkontrollsystem
- Totwinkel-Assistent
- Spurhalteassistent

Multimedia

- Soundsystem
- USB
- Verkehrszeichenerkennung
- Sprachsteuerung
- Touchscreen

Komfort

- Berganfahrassistent
- Beheizbare Frontscheibe
- Beheizbares Lenkrad
- Elektrische Heckklappe

- Lederlenkrad
- Lordosenstütze

Exterieur

- Luftfederung

Weiteres

- Schaltwippen
- Diesel
- Start Stop Automatik
- **Audi SQ7 Quattro**
- 4
- 0 V8 TDI
- 320/435 PS
- deutsches Fahrzeug aus 2 Hand + Autohaus TZ
- unfallfrei
- Euro 6 Adblue
- sehr guter Zustand
- mit ACC Abstandstempomat
- und Nachtsichtassistent

- lückenlos Audi Scheckheft gepflegt
- alle Wartungen vorhanden und belegbar
- jetzt Aktion mit 3
- 99 % eff möglich linkl Top Ausstattung
- !Automatik GetriebeSchaltwippenAssistenz
- Paket ParkenAssistenz Paket
- TourFahrwerks Paket AdvancedAudi
- ConnectVerkehrzeichenerkennungTechnology
- PaketNachtsichtassistentLeder
- ValconaPanorama
- SchiebedachLuftfederungACC
- AbstandstempomatMatrix LED
- ScheinwerferLeder Paket Vollelekt
- ausfahrbare Anhängerkupplungelekt
- HeckklappeBose Soundsystem22 Zoll Alu
- BreitreifenNavigation mit MMI
- PlusHeckleuchten LEDCity
- NotbremsassistentFernlichtassistentAbstandswarnerAudi
- Drive SelektLicht PaketSportsitze
- plusvoll elekt verstellbare Sitze mit
- MemorySportfahrwerk AdvancedDAB



STÄNDIG ÜBER 15.000 FAHRZEUGE IM BESTAND!