



Ihr Ansprechpartner

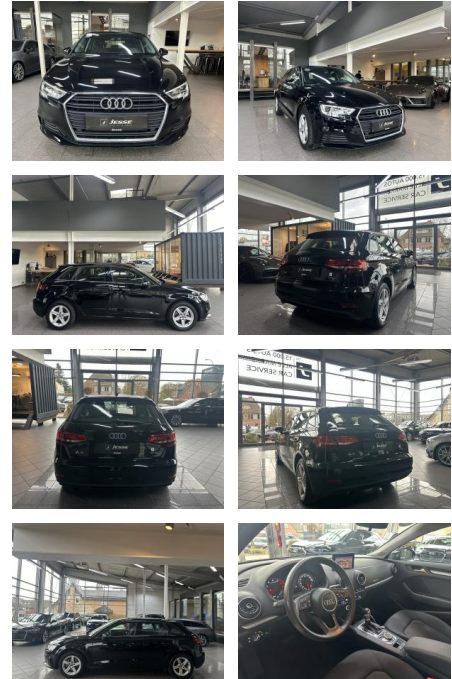
Herr Frank Granderath

E-Mail: granderath@autohaus-wandner.de
Telefon: 0202 7589627

Autohaus Rainer Wandner Service & Vertriebs KG
Berliner Straße 39 - 42275 Wuppertal - Tel.: 0202 / 758960

Audi A3 1.0 TFSI SB Bi-Xenon Navi SHZ PDC

AJ02-MD0241186 **Angebotsnr.:**



Erstzulassung:	Kilometer:	Farbe:	Leistung:	Kraftstoffart:
11.04.2018	62.500	Brillant-Schwarz	85 kW / 116 PS	Benzin

PREIS
17.680 €

FINANZIERUNGSBEISPIEL

Laufzeit: 72 Monate Anzahlung: 25 %
Basis-Finanzierung:** Mtl. Rate:
Zielraten-Finanzierung:** **122 €**

* Basisfinanzierung: Anzahlung: 4.420 Euro, Laufzeit: 72 Monate, Nettodarlehen: 13.260 Euro, Gesamtbetrag: 19.665 Euro, Zinssätze: 4.88% Sollz. (gebunden), 4.99% eff.
** Zielratenfinanzierung: Anzahlung: 4.420 Euro, Laufzeit: 72 Monate, Nettodarlehen: 13.260 Euro, Zielrate: 8.840 Euro, Gesamtbetrag: 20.437 Euro, Zinssätze: 4.88% Sollz. (gebunden), 4.99% eff.,

Vermittlung für: Santander Consumer Bank
Repräsentatives Beispiel gem. § 17 Abs. 4 PAngV. Diese Finanzierungsangebote sind Beispiele. Gerne ermitteln wir für Sie Ihr individuelles Angebot.

Ausstattung

Besonderheiten

- Xenon-Scheinwerfer Plus (Abblend- und Fernlicht)
- Getriebe 7-Gang - Doppelkupplungsgetriebe S-tronic

Sicherheit

- Abstandswarner
- Geschwindigkeitsbegrenzungsanlage
- Notrufsystem
- Reifendruckkontrollsystem
- PDC Park Distance Control hinten
- Elektronische Parkbremse
- Anti-Blockiersystem ABS
- Antischlupfregelung ASC+T
- elektronische Stabilitätskontrolle (ESP / DSP)
- Servolenkung
- Geschwindigkeitsregelung (Tempomat)
- Regensensor
- Wegfahrsperre

- Kindersitzbefestigung
- PDC Park Distance Control vorne
- Notbremsassistent
- Wegfahrsperre (elektronisch)
- Isofix-Aufnahmen für Kindersitz
- Adaptives Bremslicht
- Frontscheibe Akustikglas
- Reifendruck-Kontrollsystem
- Knieairbag Fahrerseite
- Knieairbag Beifahrerseite
- Airbag Fahrer-/Beifahrerseite
- Kopf-Airbag-System (Sideguard)
- Seitenairbag vorn
- Kindersicherung. manuell
- Anti-Blockier-System (ABS)
- Bremsassistent
- Reifen-Reparaturkit
- Servolenkung elektro-mechanisch
- Elektron. Stabilitätskontrolle (ESC)
- Elektron. Differentialsperre (EDS)
- Antriebs-Schlupfregelung (ASR)

- Elektron. Stabilitäts-Programm (ESP)
- Antriebsart: Frontantrieb
- Einparkhilfe vorn und hinten. akustisch und optisch mit selektiver Anzeige (APS Plus)
- Fahrassistenz-System: Anfahr-Assistent (hold assist)

Multimedia

- USB
- Sprachsteuerung
- Radio
- CD Radio
- Freisprechen
- CD Wechsler
- Navigation mit Bildschirm
- MP3 Anschluss
- Bluetooth
- Vorrüstung Mobiltelefon/Handy mit Bluetooth-Schnittstelle
- AUX-IN-Anschluss



STÄNDIG ÜBER 15.000 FAHRZEUGE IM BESTAND!