



Ihr Ansprechpartner

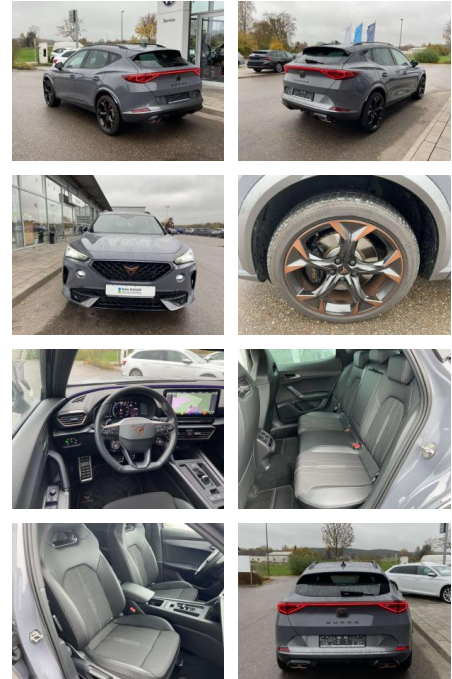
Herr Frank Granderath

E-Mail: granderath@autohaus-wandner.de
 Telefon: 0202 7589627

Autohaus Rainer Wandner Service & Vertriebs KG
 Berliner Straße 39 - 42275 Wuppertal - Tel.: 0202 / 758960

Cupra Formentor 1.4 TSI DSG eHybrid PAKET-XL

SS00-081066 **Angebotsnr.:**



Erstzulassung:	Kilometer:	Farbe:	Leistung:	Kraftstoffart:
01.09.2022	19.970	Grau	180 kW / 245 PS	Benzin

PREIS
30.630 €

FINANZIERUNGSBEISPIEL

Laufzeit: 72 Monate Anzahlung: 25 %
 Basis-Finanzierung:* Mtl. Rate:
 Zielraten-Finanzierung:** **211 €**

* Basisfinanzierung: Anzahlung: 7.658 Euro, Laufzeit: 72 Monate, Nettodarlehen: 22.973 Euro, Gesamtbetrag: 34.069 Euro, Zinssätze: 4.88% Sollz. (gebunden), 4.99% eff.
 ** Zielratenfinanzierung: Anzahlung: 7.658 Euro, Laufzeit: 72 Monate, Nettodarlehen: 22.973 Euro, Zielrate: 15.315 Euro, Gesamtbetrag: 35.407 Euro, Zinssätze: 4.88% Sollz. (gebunden), 4.99% eff.,

Vermittlung für: Santander Consumer Bank
 Repräsentatives Beispiel gem. § 17 Abs. 4 PAngV. Diese Finanzierungsangebote sind Beispiele. Gerne ermitteln wir für Sie Ihr individuelles Angebot.

Ausstattung

Sicherheit

- Anti-Blockiersystem ABS

Multimedia

- Radio

Interieur

- Sportsitze vorne Super-Sportlenkrad mit Schaltwippen Sitzheizung vorne Innenspiegel automatisch abblendbar Mittelarmlehne vorne Rücksitzbanklehne geteilt umlegbar mit Mittelarmlehne Schublade unter dem rechten Vordersitz Fahrersitz Lendenwirbelstütze elektrisch 2 Leseleuchten vorn und 2 hinten Make-Up Spiegel
- beleuchtet Ambientebeleuchtung mehrfarbig Isofix Rücksitzbank und Beifahrersitz Fahrersitz el. einstellbar mit Memory

Exterieur

- Rückfahrkamera beheizbare Frontscheibe Parklenkassistent mit Einparkhilfe vorne und hinten abgedunkelte Scheiben hinten Außenspiegel mit Memoryfunktion elektrisch anklapp-/einstellbar und beheizbar Dachrele Leichtmetallräder 19" Licht- und Sicht: LED-Scheinwerfer Lichtsensor
- LED-Tagfahrlicht
- Begrüßungs- und Verabschiedungslicht Fernlichtassistent Licht- und Regensensor Nebelscheinwerfer Technik: DCC (adaptive Fahrwerksregelung) Sprachsteuerung Front Assist mit Warnen und Bremsen auf Fahrzeuge
- Fußgänger und Radfahrer Scheckheftgepflegt 4 x elektrische Fensterheber Airbag für Fahrer und Beifahrer mit Beifahrer-Airbag-Deaktivierung el.

- mit Center-Airbag Infotainment: Navigationssystem Pro mit Farbdisplay-Touchscreen Virtual cockpit - digitales Kombiinstrument Full-Link (Apple CarPlay und Android Auto) DAB - digitaler Radioempfang Freisprecheinrichtung (Bluetooth) und induktives Laden 2x USB-C vorne
- 2x hinten Farbe: Graphene Grau -Fr. 08:00-18:00 Uhr
- Samstags bis 16:00 Uhr geöffnet. Gerne beraten wir Sie über günstige Finanzierungsmodelle und nehmen Ihr derzeitiges Fahrzeug in Zahlung. www.auto-schuechl.de/finanzierung Irrtümer
- Änderungen oder Zwischenverkauf vorbehalten. www.auto-schuechl.de

Weiteres

- Pakete: 180 kW Systemleistung (110 kW)



STÄNDIG ÜBER 15.000 FAHRZEUGE IM BESTAND!