



Ihr Ansprechpartner

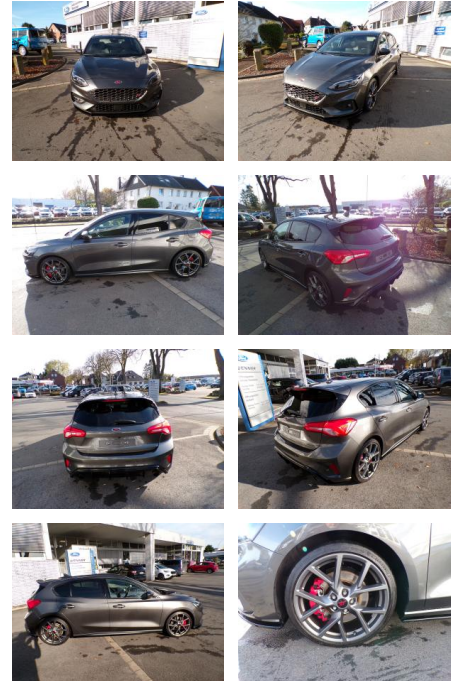
Herr Frank Granderath

E-Mail: granderath@autohaus-wandner.de
 Telefon: 0202 7589627

Autohaus Rainer Wandner Service & Vertriebs KG
 Berliner Straße 39 - 42275 Wuppertal - Tel.: 0202 / 758960

Ford Focus ST/LED/19 Zoll/TECHNO1

AW16-AW16-LA1988



Erstzulassung:	Kilometer:	Farbe:	Leistung:	Kraftstoffart:
20.08.2020	44.000	grau	206 kW / 280 PS	Benzin

PREIS
27.470 €

FINANZIERUNGSBEISPIEL

Laufzeit: 72 Monate Anzahlung: 25 %
 Basis-Finanzierung:* Mtl. Rate:
 Zielraten-Finanzierung:** **1.899 €**

* Basisfinanzierung: Anzahlung: 6.868 Euro, Laufzeit: 72 Monate, Nettodarlehen: 20.603 Euro, Gesamtbetrag: 30.555 Euro, Zinssätze: 4.88% Sollz. (gebunden), 4.99% eff.
 ** Zielratenfinanzierung: Anzahlung: 6.868 Euro, Laufzeit: 72 Monate, Nettodarlehen: 20.603 Euro, Zielrate: 13.735 Euro, Gesamtbetrag: 31.754 Euro, Zinssätze: 4.88% Sollz. (gebunden), 4.99% eff.,

Vermittlung für: Santander Consumer Bank
 Repräsentatives Beispiel gem. § 17 Abs. 4 PAngV. Diese Finanzierungsangebote sind Beispiele. Gerne ermitteln wir für Sie Ihr individuelles Angebot.

Ausstattung

Sicherheit

- Abstandswarner
- Totwinkel-Assistent
- Anti-Blockiersystem ABS
- Antischlupfregelung ASC+T
- elektronische Stabilitätskontrolle (ESP / DSP)
- Servolenkung
- Regensensor
- Wegfahrsperre

Multimedia

- Android Auto
- CarPlay
- USB
- Radio DAB
- Verkehrszeichenerkennung
- Freisprechen
- Navigation mit Bildschirm
- Bluetooth

Komfort

- Berganfahrassistent
- Beheizbare Frontscheibe
- Beheizbares Lenkrad
- 2-Zonen-Klimaautomatik
- Innenspiegel automatisch abblendend
- Lederlenkrad
- Zentralverriegelung
- Fernbedienung Zentralverriegelung
- Bordcomputer
- Keyless Entry

Interieur

- Winterpaket
- el. Fensterheber
- Armlehne vorne
- Sitzheizung

Exterieur

- Sommerreifen
- Leichtmetallfelgen

- metallic

Weiteres

- Blendfreies Fernlicht
- Lichtsensor
- elektrische Aussenspiegel
- Start Stop Automatik
- Top gepflegter Ford Focus ST in Magnetic-Grau!! Adaptive LED-Scheinwerfer
- Easy-Parking-Paket
- 19 Zoll Alufelge 5 Speichen
- Stylin-Paket
- Technologie-Paket 1. Verglasung hinten dunkel getönt
- Winter-Paket
- Navigationssystem
- Rückfahrkamera
- Abstandstempomat
- Launch-Control
- Spezielle Frontspoilerlippe und Seitenschwelleransatz und Heckeinsatz



STÄNDIG ÜBER 15.000 FAHRZEUGE IM BESTAND!