



Ihr Ansprechpartner

**Herr Frank Granderath**

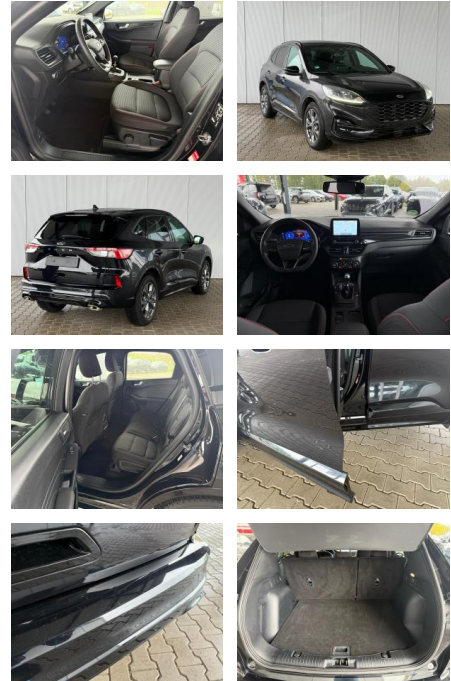
E-Mail: granderath@autohaus-wandner.de

Telefon: 0202 7589627

Autohaus Rainer Wandner Service & Vertriebs KG  
 Berliner Straße 39 - 42275 Wuppertal - Tel.: 0202 / 758960

## Ford Kuga Ford ST-Line 1.5 EcoBoost 150 PS

AL31-2298201 Angebotsnr.:



Erstzulassung:	Kilometer:	Farbe:	Leistung:	Kraftstoffart:	Verbr. komb.	CO2-Emission	CO2-Klasse (WLTP)
01.01.2022	31.200		110 kW / 150 PS	Benzin	6,7 l/100km	153 g/km	E

**PREIS**  
**25.000 €**

### FINANZIERUNGSBEISPIEL

Laufzeit: 72 Monate      Anzahlung: 25 %  
 Basis-Finanzierung:\*      Mtl. Rate:  
 Zielraten-Finanzierung:\*\* **172 €**

\* Basisfinanzierung: Anzahlung: 6.250 Euro, Laufzeit: 72 Monate, Nettodarlehen: 18.750 Euro, Gesamtbetrag: 27.807 Euro, Zinssätze: 4.88% Sollz. (gebunden), 4.99% eff.  
 \*\* Zielratenfinanzierung: Anzahlung: 6.250 Euro, Laufzeit: 72 Monate, Nettodarlehen: 18.750 Euro, Zielrate: 12.500 Euro, Gesamtbetrag: 28.898 Euro, Zinssätze: 4.88% Sollz. (gebunden), 4.99% eff.,

Vermittlung für: Santander Consumer Bank  
 Repräsentatives Beispiel gem. § 17 Abs. 4 PAngV. Diese Finanzierungsangebote sind Beispiele. Gerne ermitteln wir für Sie Ihr individuelles Angebot.

## Ausstattung

### Sicherheit

- PDC Park Distance Control hinten
- Anti-Blockiersystem ABS
- Antischlupfregelung ASC+T
- elektronische Stabilitätskontrolle (ESP / DSP)
- Servolenkung
- Regensensor
- Kindersitzbefestigung
- PDC Park Distance Control vorne

### Multimedia

- Radio
- Navigation mit Bildschirm
- Bluetooth

### Komfort

- Bordcomputer

### Interieur

- Multifunktionslenkrad

- el. Fensterheber
- Sitzheizung

### Exterieur

- Leichtmetallfelgen
- Nebelscheinwerfer
- Dachreling

### Weiteres

- Lichtsensor
- elektrische Aussenspiegel
- Start Stop Automatik
- HIGHLIGHTS:
- Virtual Cockpit
- Android Auto
- Navigationssystem
- Abstandswarner
- Spurhalteassistent
- Tempomat
- Einparkhilfe vorne
- Einparkhilfe Kamera

- Keyless Entry
- Polsterstoff
- Sitzheizung vorne
- Sitzheizung hinten
- Vordersitze höhenverstellbar
- Lendenwirbelstütze Fahrer und Beifahrer
- Lenkradheizung
- 2 Zonen Klimaautomatik
- Umfeldbeobachtungssystem (Front Assist)
- LED-Scheinwerfer
- Frontscheibe beheizbar
- MULTIMEDIA UND KOMMUNIKATION:
- Bordcomputer
- Radio
- DAB Receiver
- Bluetooth
- USB Anschluss
- Apple Car Play
- Touchscreen
- Sprachsteuerung




**STÄNDIG ÜBER 15.000 FAHRZEUGE IM BESTAND!**

# Information über den Energieverbrauch und die CO<sub>2</sub>-Emissionen des neuen Pkw

<b>Marke:</b> Ford	<b>Handelsbezeichnung:</b> Ford Kuga
<b>Antriebsart:</b> Verbrennungsmotor	
<b>Kraftstoff:</b> Benzin	<b>anderer Energieträger:</b> entfällt

<b>Energieverbrauch (kombiniert):</b>	6,7 l/100 km
<b>CO<sub>2</sub>-Emissionen (kombiniert):</b>	153 g/km <sup>1</sup>

<b>CO<sub>2</sub>-Klasse</b> Auf Grundlage der CO <sub>2</sub> -Emissionen	<b>Weitere Angaben:</b> <b>Kraftstoffverbrauch</b>
	<b>kombiniert</b> 6,7 l/100 km • <b>Innenstadt</b> 8,5 l/100 km • <b>Stadttrand</b> 6,5 l/100 km • <b>Landstraße</b> 5,8 l/100 km • <b>Autobahn</b> 7,1 l/100 km

<b>Energiekosten bei 15.000 km Jahresfahrleistung:</b>	<b>1.859,25 EUR</b>
(Kraftstoffpreis: 1,85 EUR/l (jeweils Jahresdurchschnitt 2024))	
<b>Mögliche CO<sub>2</sub>-Kosten über die nächsten 10 Jahre (15.000 km/Jahr):<sup>2</sup></b>	
• bei einem angenommenen mittleren durchschnittlichen CO <sub>2</sub> -Preis von 115,00 EUR/t:	2.639,25 EUR
• bei einem angenommenen niedrigen durchschnittlichen CO <sub>2</sub> -Preis von 50,00 EUR/t:	1.147,50 EUR
• bei einem angenommenen hohen durchschnittlichen CO <sub>2</sub> -Preis von 190,00 EUR/t:	4.360,50 EUR
<b>Kraftfahrzeugsteuer:</b>	<b>159 EUR/Jahr</b>

Die Informationen erfolgen gemäß der Pkw-Energieverbrauchskennzeichnungsverordnung. Die angegebenen Werte wurden nach den vorgeschriebenen Messverfahren WLTP (Worldwide harmonised Light-duty vehicles Test Procedures) ermittelt. Der Kraftstoffverbrauch und der CO<sub>2</sub>-Ausstoß eines Pkw sind nicht nur von der effizienten Ausnutzung des Kraftstoffs durch den Pkw, sondern auch vom Fahrstil und anderen nichttechnischen Faktoren abhängig. CO<sub>2</sub> ist das für die Erderwärmung hauptsächlich verantwortliche Treibhausgas. Ein Leitfaden über den Kraftstoffverbrauch und die CO<sub>2</sub>-Emissionen aller in Deutschland angebotenen neuen Pkw-Modelle ist unentgeltlich einsehbar an jedem Verkaufsort in Deutschland, an dem neue Pkw ausgestellt oder angeboten werden. Der Leitfaden ist auch hier abrufbar: [www.dat.de](http://www.dat.de).

<sup>1</sup> Es werden nur die CO<sub>2</sub>-Emissionen angegeben, die durch den Betrieb des Pkw entstehen. CO<sub>2</sub>-Emissionen, die durch die Produktion und Bereitstellung des Pkw sowie des Kraftstoffs bzw. der Energieträger entstehen oder vermieden werden, werden bei der Ermittlung der CO<sub>2</sub>-Emissionen gemäß WLTP nicht berücksichtigt.

<sup>2</sup> Aufgrund der CO<sub>2</sub>-Bepreisung sind künftig Erhöhungen der Kraftstoffkosten möglich. Die künftige CO<sub>2</sub>-Preisentwicklung ist unsicher, daher werden die möglichen CO<sub>2</sub>-Kosten anhand von drei angenommenen CO<sub>2</sub>-Preisen für den Zeitraum 2013 bis 2023 berechnet. Die tatsächlichen CO<sub>2</sub>-Preise können sowohl höher als auch niedriger als in den zugrundeliegenden Modellrechnungen ausfallen. Die CO<sub>2</sub>-Kosten sind beim Tanken mit den Kraftstoffkosten zu bezahlen. Weitere Informationen unter [www.alternativ-mobil.info](http://www.alternativ-mobil.info).