



Ihr Ansprechpartner

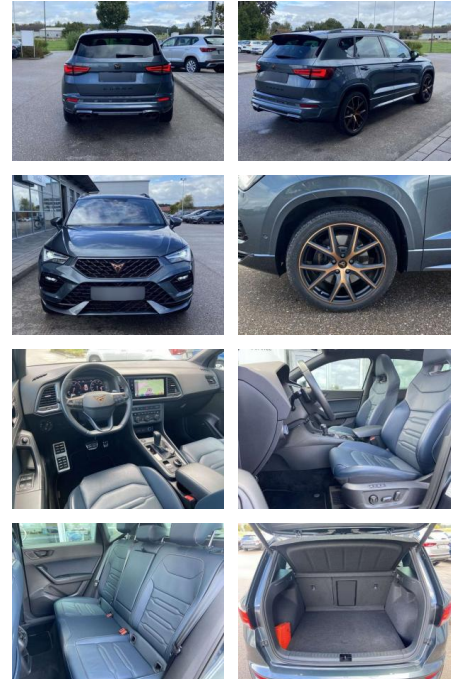
Herr Frank Granderath

E-Mail: granderath@autohaus-wandner.de
Telefon: 0202 7589627

Autohaus Rainer Wandner Service & Vertriebs KG
Berliner Straße 39 - 42275 Wuppertal - Tel.: 0202 / 758960

Cupra Ateca 2.0 TSI DSG 4-DRIVE 19"-KUPFER

SS00-553200 **Angebotsnr.:**



Erstzulassung:	Kilometer:	Farbe:	Leistung:	Kraftstoffart:
01.04.2021	24.549	Grau	221 kW / 300 PS	Benzin

PREIS
35.190 €

FINANZIERUNGSBEISPIEL

Laufzeit: 72 Monate Anzahlung: 25 %
Basis-Finanzierung:* Mtl. Rate:
Zielraten-Finanzierung:** **242 €**

* Basisfinanzierung: Anzahlung: 8.798 Euro, Laufzeit: 72 Monate, Nettodarlehen: 26.393 Euro, Gesamtbetrag: 39.141 Euro, Zinssätze: 4.88% Sollz. (gebunden), 4.99% eff.
** Zielratenfinanzierung: Anzahlung: 8.798 Euro, Laufzeit: 72 Monate, Nettodarlehen: 26.393 Euro, Zielrate: 17.595 Euro, Gesamtbetrag: 40.678 Euro, Zinssätze: 4.88% Sollz. (gebunden), 4.99% eff.,
Vermittlung für: Santander Consumer Bank
Repräsentatives Beispiel gem. § 17 Abs. 4 PAngV. Diese Finanzierungsangebote sind Beispiele. Gerne ermitteln wir für Sie Ihr individuelles Angebot.

Ausstattung

Sicherheit

- Anti-Blockiersystem ABS

Multimedia

- Radio

Interieur

- Sitzheizung vorne Mittelarmlehne vorne Innenspiegel automatisch abblendbar Climatronic Kindersitzverankerung für Kindersitzsystem ISOFIX Rücksitzbanklehne geteilt umlegbar mit Mittelarmlehne Sportsitze vorn Fahrersitz Lendenwirbelstütze elektrisch 2 Leseleuchten vorn und 2 hinten Multifunktions-Lederlenkrad
- beheizbar mit Schaltwippen Ambientebeleuchtung mehrfarbig Fahrersitz el. einstellbar mit Memory

Exterieur

- Anhängervorrichtung schwenkbar Panoramastiebedach elektrisch beheizbare Frontscheibe Parklenkassistent mit Einparkhilfe vorne und hinten Area View 360° inkl. Rückfahrkamera abgedunkelte Scheiben hinten Dachreling Sensorgesteuerte elektrische Heckklappe (virtuelles Pedal) Licht- und Sicht: LED-Scheinwerfer Tagfahrlicht Fernlichtassistent Licht- und Regensensor Nebelscheinwerfer Technik: Allradantrieb 4-DRIVE Seitenairbags vorne Front-Assist mit City-Notbremsassistent Sprachsteuerung Scheckheftgepflegt ESP mit ASR 4 x elektrische Fensterheber el. Differenzialsperre (XDS) Verkehrszeichenerkennung Dynamiklenkung Reifendruckkontrolle

- 2x hinten Farbe: Rodium Grau Metallic -Fr. 08:00-18:00 Uhr
- Samstags bis 16:00 Uhr geöffnet. Gerne beraten wir Sie über günstige Finanzierungsmodelle und nehmen Ihr derzeitiges Fahrzeug in Zahlung. www.auto-schuechl.de/finanzierung Irrtümer
- Änderungen oder Zwischenverkauf vorbehalten. www.auto-schuechl.de

Weiteres

- Pakete: 7-Gang-DSG-Automatikgetriebe Paket XL Beats Winterpaket



STÄNDIG ÜBER 15.000 FAHRZEUGE IM BESTAND!