



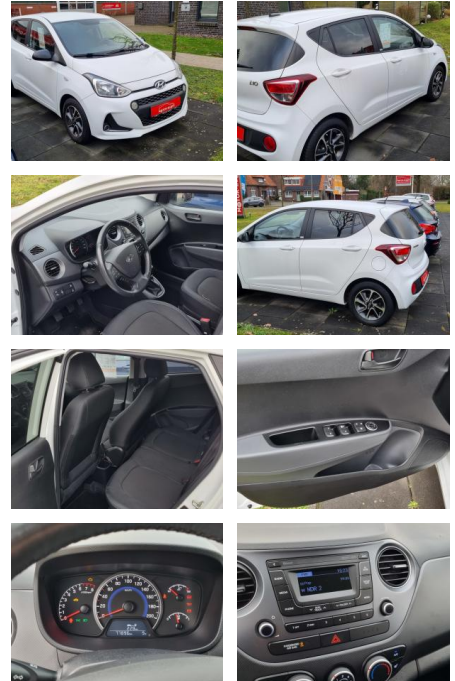
Ihr Ansprechpartner

Herr Frank Granderath
E-Mail: granderath@autohaus-wandner.de
Telefon: 0202 7589627

Autohaus Rainer Wandner Service & Vertriebs KG
Berliner Straße 39 - 42275 Wuppertal - Tel.: 0202 / 758960

Hyundai i10 1.0 YES! (EURO 6d-TEMP)

MB00-ET2408-2106009..



Erstzulassung:	Kilometer:	Farbe:	Leistung:	Kraftstoffart:
15.10.2019	78.000		49 kW / 67 PS	Benzin

<p>PREIS 11.400 €</p>	<p>FINANZIERUNGSBEISPIEL Laufzeit: 72 Monate Anzahlung: 25 % Basis-Finanzierung:* Mtl. Rate: Zielraten-Finanzierung:** Mtl. Rate: 78 €</p>
---	---

* Basisfinanzierung: Anzahlung: 2.850 Euro, Laufzeit: 72 Monate, Nettodarlehen: 8.550 Euro, Gesamtbetrag: 12.680 Euro, Zinssätze: 4,88% Sollz. (gebunden), 4,99% eff.
 ** Zielratenfinanzierung: Anzahlung: 2.850 Euro, Laufzeit: 72 Monate, Nettodarlehen: 8.550 Euro, Zielrate: 5.700 Euro, Gesamtbetrag: 13.178 Euro, Zinssätze: 4,88% Sollz. (gebunden), 4,99% eff.,
 Vermittlung für: Santander Consumer Bank
 Repräsentatives Beispiel gem. § 17 Abs. 4 PAngV. Diese Finanzierungsangebote sind Beispiele. Gerne ermitteln wir für Sie Ihr individuelles Angebot.

Ausstattung

Sicherheit

- Anti-Blockiersystem ABS
- elektronische Stabilitätskontrolle (ESP / DSP)
- Servolenkung
- Geschwindigkeitsregelung (Tempomat)
- Wegfahrsperre
- Kindersitzbefestigung
- Wegfahrsperre (elektronisch)
- Isofix-Aufnahmen für Kindersitz
- Außentemperaturanzeige
- Reifendruck-Kontrollsystem
- Airbag Fahrer-/Beifahrerseite
- Seitenairbag vorn

Multimedia

- Radio
- MP3 Anschluss
- Audiosystem: Radio mit RDS / MP3
- Freisprecheinrichtung Bluetooth
- Bluetooth-Schnittstelle

- USB-Anschluss + AUX-IN-Anschluss

Komfort

- Front-, Seiten- und weitere Airbags
- Zentralverriegelung
- Bordcomputer
- Bordcomputer
- Heckscheibe heizbar
- Zentralverriegelung mit Fernbedienung

Interieur

- Multifunktionslenkrad
- Durchladesystem
- el. Fensterheber
- Sitzheizung
- Audio-/Radio-Fernbedienung am Lenkrad
- Sitzheizung vorn
- Fensterheber elektrisch vorn und hinten
- Fensterheber elektrisch hinten

Exterieur

- Tagfahrlicht
- Leichtmetallfelgen
- Geschwindigkeitsregelung (Tempomat)
- Nebelscheinwerfer
- Tagfahrlicht
- Geschwindigkeits-Regelanlage (Tempomat)
- LM-Felgen 5.5x14
- Außenspiegel elektr. verstell- und heizbar, beide
- 3. Bremsleuchte



STÄNDIG ÜBER 15.000 FAHRZEUGE IM BESTAND!