



Ihr Ansprechpartner

Herr Frank Granderath

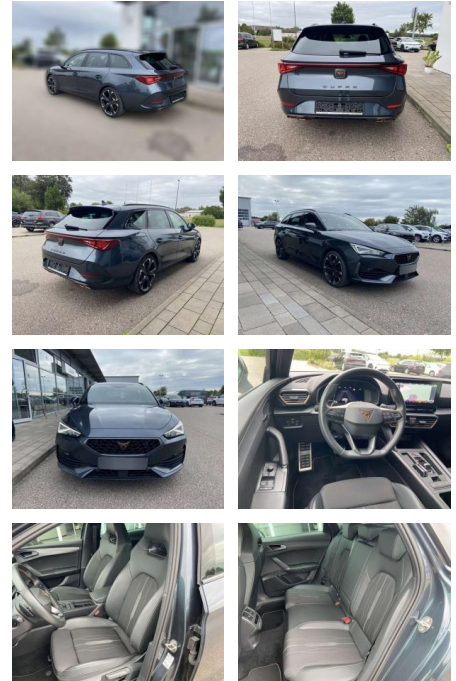
E-Mail: granderath@autohaus-wandner.de

Telefon: 0202 7589627

Autohaus Rainer Wandner Service & Vertriebs KG
Berliner Straße 39 - 42275 Wuppertal - Tel.: 0202 / 758960

Cupra Leon ST 1.4 TSI DSG eHybrid 19"+EL.HECK

SS00-045860 **Angebotsnr.:**



Erstzulassung:	Kilometer:	Farbe:	Leistung:	Kraftstoffart:
01.06.2022	27.726		180 kW / 245 PS	Benzin

PREIS
30.120 €

FINANZIERUNGSBEISPIEL

Laufzeit: 72 Monate Anzahlung: 25 %
Basis-Finanzierung:* Mtl. Rate:
Zielraten-Finanzierung:** **207 €**

* Basisfinanzierung: Anzahlung: 7.530 Euro, Laufzeit: 72 Monate, Nettodarlehen: 22.590 Euro, Gesamtbetrag: 33.502 Euro, Zinssätze: 4.88% Sollz. (gebunden), 4.99% eff.
** Zielratenfinanzierung: Anzahlung: 7.530 Euro, Laufzeit: 72 Monate, Nettodarlehen: 22.590 Euro, Zielrate: 15.060 Euro, Gesamtbetrag: 34.817 Euro, Zinssätze: 4.88% Sollz. (gebunden), 4.99% eff.,

Vermittlung für: Santander Consumer Bank
Repräsentatives Beispiel gem. § 17 Abs. 4 PAngV. Diese Finanzierungsangebote sind Beispiele. Gerne ermitteln wir für Sie Ihr individuelles Angebot.

Ausstattung

Sicherheit

- Anti-Blockiersystem ABS

Multimedia

- Radio

Interieur

- Sportsitze vorne Sitzheizung vorne
- Innenspiegel automatisch abblendbar
- Lendenwirbelstützen vorne
- Mittelarmlehne vorne Vordersitze
- höhenverstellbar Rücksitzbanklehne
- geteilt umlegbar mit Mittelarmlehne 2
- Leseleuchten vorn und 2 hinten Make-Up Spiegel
- beleuchtet Ambientebeleuchtung
- mehrfarbig Isofix Rücksitzbank und Beifahrersitz

Exterieur

- Rückfahrkamera Panoramaschiebedach

- LED-Tagfahrlicht
- Begrüßungs- und Verabschiedungslicht
- Fernlichtassistent Licht- und Regensensor Nebelscheinwerfer Technik: DCC (adaptive Fahrwerksregelung)
- Sprachsteuerung Spurhalteassistent Front Assist mit Warnen und Bremsen auf Fahrzeuge
- Fußgänger und Radfahrer Scheckheftgepflegt 4 x elektrische Fensterheber Airbag für Fahrer und Beifahrer mit Beifahrer-Airbag-Deaktivierung el. Differenzialsperre (XDS) Verkehrszeichenerkennung Reifendruckkontrolle Start-Stop-Automatik autom. Distanzregelung ACC (Abstandstempomat) el. Parkbremse inkl. AutoHold-Funktion Climatronic Pannenset proaktives Insassenschutzsystem

- mit Center-Airbag Infotainment: Navigationssystem Pro mit Farbdisplay-Touchscreen Virtual cockpit - digitales Kombiinstrument Full-Link (Apple CarPlay und Android Auto) DAB - digitaler Radioempfang Freisprecheinrichtung (Bluetooth) und induktives Laden 2x USB-C vorne
- 2x hinten Farbe: Magnetic Grau Metallic -Fr. 08:00-18:00 Uhr
- Samstags bis 16:00 Uhr geöffnet. Gerne beraten wir Sie über günstige Finanzierungsmodelle und nehmen Ihr derzeitiges Fahrzeug in Zahlung. www.auto-schuechl.de/finanzierung Irrtümer
- Änderungen oder Zwischenverkauf vorbehalten. www.auto-schuechl.de

Weiteres

- Pakete: 180 kW Systemleistung (110 kW)



STÄNDIG ÜBER 15.000 FAHRZEUGE IM BESTAND!