



Ihr Ansprechpartner

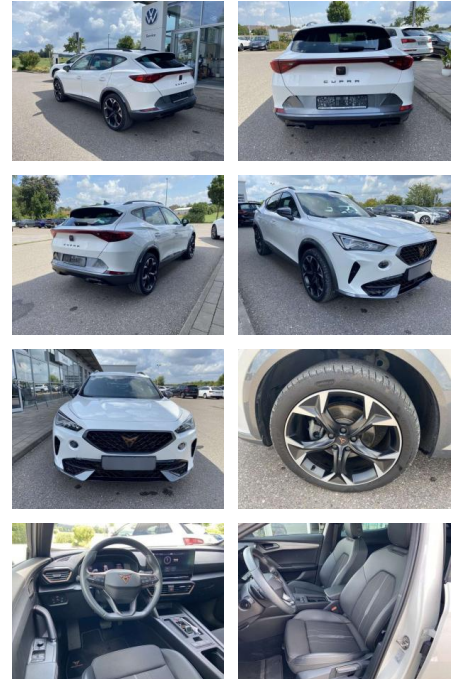
Herr Frank Granderath

E-Mail: granderath@autohaus-wandner.de
 Telefon: 0202 7589627

Autohaus Rainer Wandner Service & Vertriebs KG
 Berliner Straße 39 - 42275 Wuppertal - Tel.: 0202 / 758960

Cupra Formentor 1.4 TSI DSG eHybrid 19"+LED

SS00-078781 **Angebotsnr.:**



Erstzulassung:	Kilometer:	Farbe:	Leistung:	Kraftstoffart:
01.06.2022	25.640		150 kW / 204 PS	Benzin

PREIS
27.230 €

FINANZIERUNGSBEISPIEL

Laufzeit: 72 Monate Anzahlung: 25 %
 Basis-Finanzierung:* Mtl. Rate:
 Zielraten-Finanzierung:** **187 €**

* Basisfinanzierung: Anzahlung: 6.808 Euro, Laufzeit: 72 Monate, Nettodarlehen: 20.423 Euro, Gesamtbetrag: 30.288 Euro, Zinssätze: 4.88% Sollz. (gebunden), 4.99% eff.
 ** Zielratenfinanzierung: Anzahlung: 6.808 Euro, Laufzeit: 72 Monate, Nettodarlehen: 20.423 Euro, Zielrate: 13.615 Euro, Gesamtbetrag: 31.477 Euro, Zinssätze: 4.88% Sollz. (gebunden), 4.99% eff.,

Vermittlung für: Santander Consumer Bank
 Repräsentatives Beispiel gem. § 17 Abs. 4 PAngV. Diese Finanzierungsangebote sind Beispiele. Gerne ermitteln wir für Sie Ihr individuelles Angebot.

Ausstattung

Sicherheit

- Anti-Blockiersystem ABS

Interieur

- Sitzheizung vorne Innenspiegel automatisch abblendbar
- Lendenwirbelstützen vorne Mittelarmlehne vorne Vordersitze höhenverstellbar Schubladen unter den Vordersitzen Rücksitzbanklehne geteilt umlegbar mit Mittelarmlehne 2 Leseleuchten vorn und 2 hinten Make-Up Spiegel
- beleuchtet Isofix Rücksitzbank und Beifahrersitz

Exterieur

- Panoramaschiebedach elektrisch beheizbare Frontscheibe Einparkhilfe hinten abgedunkelte Scheiben hinten Dachreling Leichtmetallräder 19" Licht-

- LED-Tagfahrlicht
- Begrüßungs- und Verabschiedungslicht Fernlichtassistent Licht- und Regensensor Nebelscheinwerfer Technik: Sprachsteuerung Spurhalteassistent Front Assist mit Warnen und Bremsen auf Fahrzeuge
- Fußgänger und Radfahrer Scheckheftgepflegt 4 x elektrische Fensterheber Airbag für Fahrer und Beifahrer mit Beifahrer-Airbag-Deaktivierung el. Differenzialsperre (XDS) Dynamiklenkung Reifendruckkontrolle Start-Stop-Automatik autom. Distanzregelung ACC (Abstandstempomat) el. Parkbremse inkl. AutoHold-Funktion Climatronic 230V-Steckdose Pannenset proaktives Insassenschutzsystem Müdigkeitserkennung Keyless Advanced - schlüsselloses Schließ- und

- mit Center-Airbag Infotainment: Virtual cockpit - digitales Kombiinstrument Full-Link (Apple CarPlay und Android Auto) DAB - digitaler Radioempfang Freisprecheinrichtung (Bluetooth) und induktives Laden 2x USB-C vorne
- 2x hinten Farbe: Candy Weiß -Fr. 08:00-18:00 Uhr
- Samstags bis 16:00 Uhr geöffnet. Gerne beraten wir Sie über günstige Finanzierungsmodelle und nehmen Ihr derzeitiges Fahrzeug in Zahlung. www.auto-schuechl.de/finanzierung Irrtümer
- Änderungen oder Zwischenverkauf vorbehalten. www.auto-schuechl.de

Weiteres

- Pakete: 150 kW Systemleistung (110 kW Leistung Ottomotor) 6-Gang-DSG-Automatikgetriebe Plug-In



STÄNDIG ÜBER 15.000 FAHRZEUGE IM BESTAND!