



Ihr Ansprechpartner

**Herr Frank Granderath**

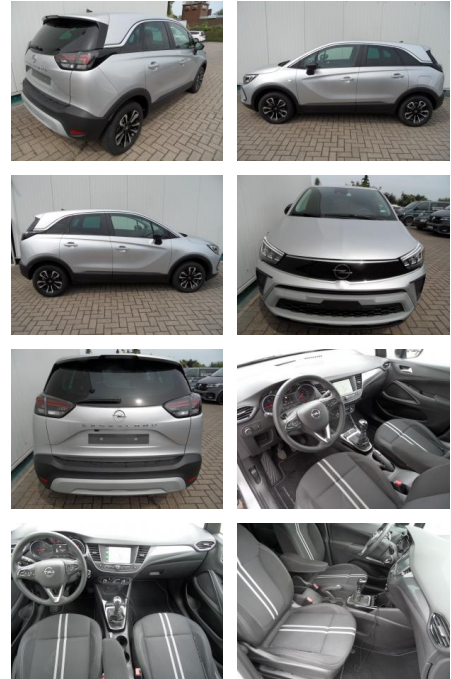
E-Mail: granderath@autohaus-wandner.de

Telefon: 0202 7589627

Autohaus Rainer Wandner Service & Vertriebs KG  
 Berliner Straße 39 - 42275 Wuppertal - Tel.: 0202 / 758960

## Opel Crossland X Crossland 1,2 Elegance+LED

BA17-13593 **Angebotsnr.:**



Erstzulassung:	Kilometer:	Farbe:	Leistung:	Kraftstoffart:
25.02.2023	6.900	Diverse	81 kW / 110 PS	Benzin

**PREIS**  
**18.700 €**

### FINANZIERUNGSBEISPIEL

Laufzeit: 72 Monate      Anzahlung: 25 %  
 Basis-Finanzierung:\*      Mtl. Rate:  
 Zielraten-Finanzierung:\*\* **129 €**

\* Basisfinanzierung: Anzahlung: 4.675 Euro, Laufzeit: 72 Monate, Nettodarlehen: 14.025 Euro, Gesamtbetrag: 20.800 Euro, Zinssätze: 4.88% Sollz. (gebunden), 4.99% eff.  
 \*\* Zielratenfinanzierung: Anzahlung: 4.675 Euro, Laufzeit: 72 Monate, Nettodarlehen: 14.025 Euro, Zielrate: 9.350 Euro, Gesamtbetrag: 21.616 Euro, Zinssätze: 4.88% Sollz. (gebunden), 4.99% eff.,

Vermittlung für: Santander Consumer Bank  
 Repräsentatives Beispiel gem. § 17 Abs. 4 PAngV. Diese Finanzierungsangebote sind Beispiele. Gerne ermitteln wir für Sie Ihr individuelles Angebot.

## Ausstattung

### Sicherheit

- Reifendruckkontrollsystem
- Spurhalteassistent

### Multimedia

- USB
- Verkehrszeichenerkennung
- Sprachsteuerung

### Komfort

- Berganfahrassistent
- Beheizbares Lenkrad
- Lederlenkrad

### Weiteres

- Start Stop Automatik
- Zustand: gut
- Radio 4.0 IntelliLink mit 7"-Touchscreen
- Navigation in Verbindung mit Smartphone möglich
- Digitaler Radioempfang DAB

- USB
- Bluetooth
- Sitzheizung
- Lenkradheizung
- Rückfahrkamera
- LED-Scheinwerfer mit Abbiegelicht
- LED-Rückleuchten
- Alufelgen 16 Zoll BiColor mit Allwetterreifen
- 2-Zonen-Klimaautomatik
- Mittelarmlehne
- Solar-Protect (getönte Heckscheiben)
- Regensensor
- Lichtsensor
- Start/Stop
- Lederlenkrad
- Verkehrsschilderkennung
- Spurhalteassistent
- Bordcomputer
- Tempomat
- el. Fensterheber vorne + hinten

- Unterfahrschutz-Optik
- 6-Gang
- etc. Farbe: kristallsilbermet.



**STÄNDIG ÜBER 15.000 FAHRZEUGE IM BESTAND!**