



Ihr Ansprechpartner

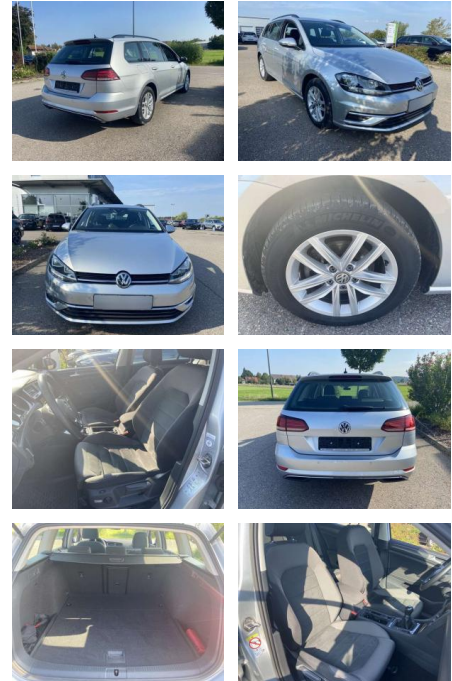
**Herr Frank Granderath**

E-Mail: granderath@autohaus-wandner.de  
 Telefon: 0202 7589627

Autohaus Rainer Wandner Service & Vertriebs KG  
 Berliner Straße 39 - 42275 Wuppertal - Tel.: 0202 / 758960

## Volkswagen Golf Variant 1.6 TDI COMFORTLINE NAVI

SS00-524823 **Angebotsnr.:**



Erstzulassung:	Kilometer:	Farbe:	Leistung:	Kraftstoffart:
01.01.2020	48.631		85 kW / 116 PS	Benzin

**PREIS**  
**18.270 €**

### FINANZIERUNGSBEISPIEL

Laufzeit: 72 Monate      Anzahlung: 25 %  
 Basis-Finanzierung:\*      Mtl. Rate:  
 Zielraten-Finanzierung:\*\* **126 €**

\* Basisfinanzierung: Anzahlung: 4.568 Euro, Laufzeit: 72 Monate, Nettodarlehen: 13.703 Euro, Gesamtbetrag: 20.322 Euro, Zinssätze: 4.88% Sollz. (gebunden), 4.99% eff.  
 \*\* Zielratenfinanzierung: Anzahlung: 4.568 Euro, Laufzeit: 72 Monate, Nettodarlehen: 13.703 Euro, Zielrate: 9.135 Euro, Gesamtbetrag: 21.119 Euro, Zinssätze: 4.88% Sollz. (gebunden), 4.99% eff.,

Vermittlung für: Santander Consumer Bank  
 Repräsentatives Beispiel gem. § 17 Abs. 4 PAngV. Diese Finanzierungsangebote sind Beispiele. Gerne ermitteln wir für Sie Ihr individuelles Angebot.

## Ausstattung

### Sicherheit

- Anti-Blockiersystem ABS

### Multimedia

- Radio

### Interieur

- Sitzheizung vorne Innenspiegel automatisch abblendbar Mittelarmlehne vorne Kindersitzverankerung für Kindersitzsystem ISOFIX Rücksitzbanklehne geteilt umlegbar mit Mittelarmlehne Netztrennwand klimatisiertes Handschuhfach Sport-Komfortsitze vorne el. Lendenwirbelstütze Fahrersitz mit Massagefunktion Multifunktions-Lederlenkrad 2 Leseleuchten vorn und 2 hinten Make-Up Spiegel
- beleuchtet Vordersitze höhenverstellbar

### Exterieur

- beheizbare Scheibenwaschdüsen vorne Dachreling Außenspiegel el. einstellbar und beheizbar Leichtmetallräder 16" Licht- und Sicht: Tagfahrlicht Fernlichtassistent Licht- und Regensensor LED-Kennzeichenbeleuchtung Scheinwerferreinigungsanlage LED-Heckleuchten LED-Tagfahrlicht Technik: Seitenairbags vorne Front-Assist mit City-Notbremsassistent Einparkhilfe vorne und hinten Sprachsteuerung Scheckheftgepflegt ESP
- ASR und Traktionskontrolle Servotronic Fernbedienung (ZV) 4 x elektrische Fensterheber el. Differenzialsperre (XDS) Verkehrszeichenerkennung Reifendruckkontrolle Automatische Distanzregelung ACC (Abstandstempomat) Start-Stop-Automatik Multifunktionsanzeige Plus el.

- Samstags bis 16:00 Uhr geöffnet. Gerne beraten wir Sie über günstige Finanzierungsmodelle und nehmen Ihr derzeitiges Fahrzeug in Zahlung. [www.auto-schuechl.de/finanzierung](http://www.auto-schuechl.de/finanzierung) Irrtümer
- Änderungen oder Zwischenverkauf vorbehalten. [www.auto-schuechl.de](http://www.auto-schuechl.de)

### Weiteres

- Diesel
- Pakete: Licht- und Sichtpaket Business-Premium-Paket



**STÄNDIG ÜBER 15.000 FAHRZEUGE IM BESTAND!**