



Ihr Ansprechpartner

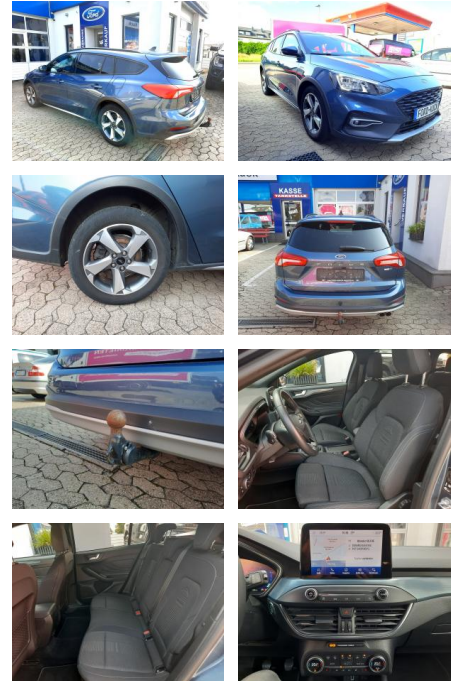
Herr Frank Granderath

E-Mail: granderath@autohaus-wandner.de
Telefon: 0202 7589627

Autohaus Rainer Wandner Service & Vertriebs KG
Berliner Straße 39 - 42275 Wuppertal - Tel.: 0202 / 758960

Ford Focus 1.0 EcoBoost Hybrid Active X 125 PS K...

CD01-CD2407-Argen-2020-01



| Erstzulassung: | Kilometer: | Farbe: | Leistung: | Kraftstoffart: |
|----------------|------------|--------|----------------|----------------|
| 24.09.2020 | 60.850 | Blau | 92 kW / 125 PS | Benzin |

PREIS
19.950 €

FINANZIERUNGSBEISPIEL

Laufzeit: 72 Monate Anzahlung: 25 %
Basis-Finanzierung:* Mtl. Rate:
Zielraten-Finanzierung:** **137 €**

* Basisfinanzierung: Anzahlung: 4.988 Euro, Laufzeit: 72 Monate, Nettodarlehen: 14.963 Euro, Gesamtbetrag: 22.190 Euro, Zinssätze: 4.88% Sollz. (gebunden), 4.99% eff.
** Zielratenfinanzierung: Anzahlung: 4.988 Euro, Laufzeit: 72 Monate, Nettodarlehen: 14.963 Euro, Zielrate: 9.975 Euro, Gesamtbetrag: 23.061 Euro, Zinssätze: 4.88% Sollz. (gebunden), 4.99% eff.,

Vermittlung für: Santander Consumer Bank
Repräsentatives Beispiel gem. § 17 Abs. 4 PAngV. Diese Finanzierungsangebote sind Beispiele. Gerne ermitteln wir für Sie Ihr individuelles Angebot.

Ausstattung

Sicherheit

- PDC Park Distance Control hinten
- Anti-Blockiersystem ABS
- Antischlupfregelung ASC+T
- elektronische Stabilitätskontrolle (ESP / DSP)
- Servolenkung
- Regensensor
- Kindersitzbefestigung
- PDC Park Distance Control vorne
- Isofix-Aufnahmen für Kindersitz
- Anti-Blockier-System (ABS)
- Servolenkung elektrisch
- Antischlupfregelung (ASR)
- Elektron. Stabilitäts-Programm (ESP)
- Tagfahrlicht LED

Multimedia

- Android Auto
- CarPlay
- Touchscreen

- Freisprechen
- el. Sitzverstellung
- Audio-Navigationssystem Ford mit AppLink
- Lendenwirbelstütze Sitz vorn links. elektr. verstellbar
- Lendenwirbelstütze Sitz vorn rechts. elektr. verstellbar

Komfort

- Berganfahrassistent
- Beheizbare Frontscheibe
- Beheizbares Lenkrad
- Elektrische Heckklappe
- Klimaanlage
- Zentralverriegelung
- Bordcomputer
- Bord-/Verbrauchscomputer
- Zentralverriegelung mit Fernbedienung
- Anhängerkupplung (Kugelkopf schwenkbar)
- Außenspiegel elektr. verstell- und heizbar

- Fahrassistent-System: Berganfahr-Assistent (Hill-Holder)
- Winter-Paket
- Frontscheibe heizbar

Interieur

- Durchladesystem
- Sitzheizung
- Rücksitzlehne geteilt/klappbar (60:40)
- Durchladeeinrichtung (Mittelarmlehne hinten)
- Getriebe 6-Gang - Typ: 6MX65

Exterieur

- Anhängerkupplung schwenkbar
- Tagfahrlicht
- Kurvenlicht
- Leichtmetallfelgen
- metallic
- Nebelscheinwerfer
- Nebelscheinwerfer LED



STÄNDIG ÜBER 15.000 FAHRZEUGE IM BESTAND!