



Ihr Ansprechpartner

**Herr Frank Granderath**

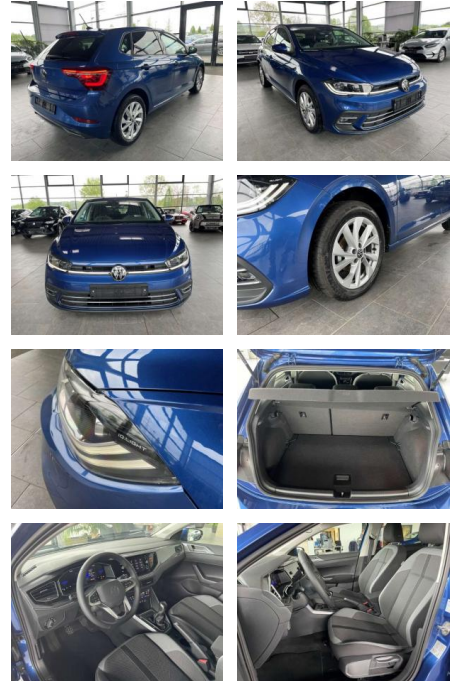
E-Mail: granderath@autohaus-wandner.de

Telefon: 0202 7589627

Autohaus Rainer Wandner Service & Vertriebs KG  
 Berliner Straße 39 - 42275 Wuppertal - Tel.: 0202 / 758960

## Volkswagen Polo VI Style AHK LED ACC IQ Drive

AR35-F570 **Angebotsnr.:**



Erstzulassung:	Kilometer:	Farbe:	Leistung:	Kraftstoffart:	Verbr. komb.	CO2-Emission	CO2-Klasse (WLTP)
01.08.2023	5.500	Blau	70 kW / 95 PS	Benzin	5,5 l/100km	126 g/km	D

**PREIS**  
**21.160 €**

**FINANZIERUNGSBEISPIEL**

Laufzeit: 72 Monate      Anzahlung: 25 %  
 Basis-Finanzierung:\*      Mtl. Rate:  
 Zielraten-Finanzierung:\*\* **146 €**

\* Basisfinanzierung: Anzahlung: 5.290 Euro, Laufzeit: 72 Monate, Nettodarlehen: 15.870 Euro, Gesamtbetrag: 23.536 Euro, Zinssätze: 4.88% Sollz. (gebunden), 4.99% eff.  
 \*\* Zielratenfinanzierung: Anzahlung: 5.290 Euro, Laufzeit: 72 Monate, Nettodarlehen: 15.870 Euro, Zielrate: 10.580 Euro, Gesamtbetrag: 24.460 Euro, Zinssätze: 4.88% Sollz. (gebunden), 4.99% eff.,

Vermittlung für: Santander Consumer Bank  
 Repräsentatives Beispiel gem. § 17 Abs. 4 PAngV. Diese Finanzierungsangebote sind Beispiele. Gerne ermitteln wir für Sie Ihr individuelles Angebot.

## Ausstattung

**Sicherheit**

- Anti-Blockiersystem ABS
- ABS
- Airbag
- Beifahrer-Airbag
- Wegfahrsperre
- Seitenairbags
- ESP
- Antriebsschlupfregelung
- Reifendruckkontrolle
- Traktionskontrolle
- Kopfairbag
- Kindersitzbefestigung
- Notrufsystem
- Notrad
- Isofix Beifahrersitz Entertainment: Radio
- Telefonvorbereitung
- USB-Anschluss
- MP3
- Bluetooth

• Freisprecheinrichtung

- Apple CarPlay
- Android Auto
- DAB
- Touchscreen
- Musikstreaming

**Multimedia**

- Radio

**Komfort**

- Servolenkung
- Zentralverriegelung
- Elektrischer Fensterheber
- Sitzheizung
- Elektrische Aussenspiegel
- Teilbare Rucksitzlehne
- Tempomat
- Multifunktionslenkrad
- Innenspiegel autom. abblendbar
- Mittelarmlehne

• Innenraumfilter

- Lenksaeule einstellbar
- Sportsitze
- ParkDistanceControl vorne und hinten
- Ambientebeleuchtung
- Lordosenstütze
- Lederlenkrad
- Geschwindigkeitsbegrenzungsanlage
- Klimaautomatik-2-Zonen
- Funkfernbedienung Sicht: LED-Hauptscheinwerfer
- adaptives Kurvenlicht
- Dynamisches Kurvenlicht
- LED-Tagfahrlicht
- LED-Rueckleuchten
- Nebelscheinwerfer
- Scheinwerferregulierung
- Aussenspiegel beheizbar
- Privacyverglasung



**STÄNDIG ÜBER 15.000 FAHRZEUGE IM BESTAND!**