



Ihr Ansprechpartner

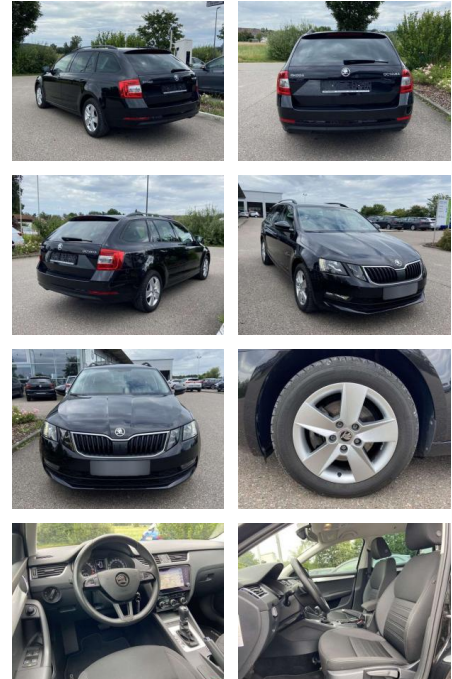
**Herr Frank Granderath**

E-Mail: granderath@autohaus-wandner.de  
Telefon: 0202 7589627

Autohaus Rainer Wandner Service & Vertriebs KG  
Berliner Straße 39 - 42275 Wuppertal - Tel.: 0202 / 758960

## Skoda Octavia Combi 2.0 TDI DSG Ambition NAVI

SS00-114786 **Angebotsnr.:**



Erstzulassung:	Kilometer:	Farbe:	Leistung:	Kraftstoffart:
01.01.2020	49.690		110 kW / 150 PS	Benzin

**PREIS**  
**20.740 €**

### FINANZIERUNGSBEISPIEL

Laufzeit: 72 Monate      Anzahlung: 25 %  
Basis-Finanzierung:\*      Mtl. Rate:  
Zielraten-Finanzierung:\*\* **143 €**

\* Basisfinanzierung: Anzahlung: 5.185 Euro, Laufzeit: 72 Monate, Nettodarlehen: 15.555 Euro, Gesamtbetrag: 23.069 Euro, Zinssätze: 4.88% Sollz. (gebunden), 4.99% eff.  
\*\* Zielratenfinanzierung: Anzahlung: 5.185 Euro, Laufzeit: 72 Monate, Nettodarlehen: 15.555 Euro, Zielrate: 10.370 Euro, Gesamtbetrag: 23.974 Euro, Zinssätze: 4.88% Sollz. (gebunden), 4.99% eff.,

Vermittlung für: Santander Consumer Bank  
Repräsentatives Beispiel gem. § 17 Abs. 4 PAngV. Diese Finanzierungsangebote sind Beispiele. Gerne ermitteln wir für Sie Ihr individuelles Angebot.

## Ausstattung

### Sicherheit

- Anti-Blockiersystem ABS

### Multimedia

- Radio

### Interieur

- Innenspiegel automatisch abblendbar
- Lendenwirbelstützen vorne Climatronic
- Mittelarmlehne vorne Beifahrersitz umklappbar
- Vordersitze höhenverstellbar
- Kindersitzverankerung für Kindersitzsystem ISOFIX Variables
- Ladebodenkonzept Rücksitzbanklehne geteilt umlegbar mit Mittelarmlehne
- Netztrennwand klimatisiertes Handschuhfach
- Multifunktions-Sportlederlenkrad mit Schaltwippen
- 2 Leseleuchten vorn und 2 hinten

### Exterieur

- beheizbare Scheibenwaschdüsen vorne
- Außenspiegel el. einstellbar und beheizbar
- Licht- und Sicht: Rückleuchten in LED-Technik
- Tagfahrlicht LED-Heckleuchten Licht- und Regensensor Nebelscheinwerfer mit Abbiegelicht LED-Tagfahrlicht Technik
- Geschwindigkeitsregelanlage (Tempomat)
- Seitenairbags vorne
- Einparkhilfe vorne und hinten
- Sprachsteuerung
- Scheckheftgepflegt ESP
- ASR und Traktionskontrolle Servotronic
- Fernbedienung (ZV) Berganfahrassistent
- 4 x elektrische Fensterheber el.
- Differenzialsperre (XDS)
- Reifendruckkontrolle
- Start-Stop-Automatik
- Multifunktionsanzeige Plus
- Front-Assist inkl. City-Notbremsassistent SCR

- Samstags bis 16:00 Uhr geöffnet. Gerne beraten wir Sie über günstige Finanzierungsmodelle und nehmen Ihr derzeitiges Fahrzeug in Zahlung. [www.auto-schuechl.de/finanzierung](http://www.auto-schuechl.de/finanzierung)
- Änderungen oder Zwischenverkauf vorbehalten. [www.auto-schuechl.de](http://www.auto-schuechl.de)

### Weiteres

- Diesel
- Pakete: 7-Gang-DSG-Automatikgetriebe Businesspaket Amundsen



**STÄNDIG ÜBER 15.000 FAHRZEUGE IM BESTAND!**