



Ihr Ansprechpartner

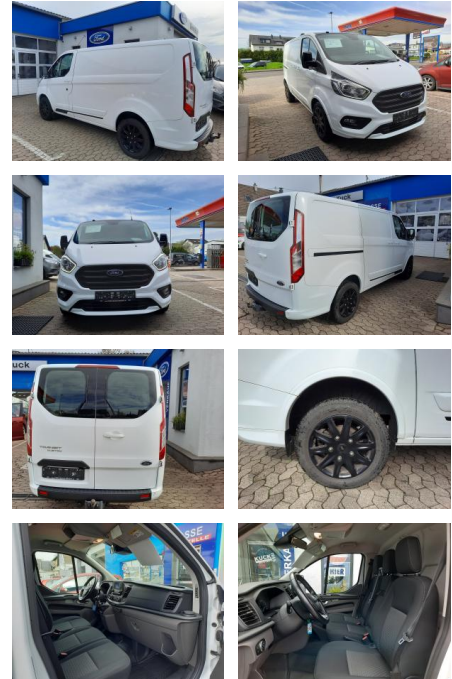
**Herr Frank Granderath**

E-Mail: granderath@autohaus-wandner.de  
Telefon: 0202 7589627

Autohaus Rainer Wandner Service & Vertriebs KG  
Berliner Straße 39 - 42275 Wuppertal - Tel.: 0202 / 758960

## Ford Transit Custom 2,0 TDCI 310 L1 Sport

CD01-CD2404-~~Angewiesen~~..



Erstzulassung:	Kilometer:	Farbe:	Leistung:	Kraftstoffart:
06.09.2019	75.000	Weiß	96 kW / 131 PS	Diesel

**PREIS**  
**26.950 €**

### FINANZIERUNGSBEISPIEL

Laufzeit: 72 Monate      Anzahlung: 25 %  
Basis-Finanzierung:\*      Mtl. Rate:  
Zielraten-Finanzierung:\*\*      **185 €**

\* Basisfinanzierung: Anzahlung: 6.738 Euro, Laufzeit: 72 Monate, Nettodarlehen: 20.213 Euro, Gesamtbetrag: 29.976 Euro, Zinssätze: 4.88% Sollz. (gebunden), 4.99% eff.  
\*\* Zielratenfinanzierung: Anzahlung: 6.738 Euro, Laufzeit: 72 Monate, Nettodarlehen: 20.213 Euro, Zielrate: 13.475 Euro, Gesamtbetrag: 31.153 Euro, Zinssätze: 4.88% Sollz. (gebunden), 4.99% eff.,

Vermittlung für: Santander Consumer Bank  
Repräsentatives Beispiel gem. § 17 Abs. 4 PAngV. Diese Finanzierungsangebote sind Beispiele. Gerne ermitteln wir für Sie Ihr individuelles Angebot.

## Ausstattung

### Sicherheit

- PDC Park Distance Control hinten
- Anti-Blockiersystem ABS
- Antischlupfregelung ASC+T
- elektronische Stabilitätskontrolle (ESP / DSP)
- Geschwindigkeitsregelung (Tempomat)
- Parkpilotensystem
- Anti-Blockier-System (ABS)
- Elektron. Stabilitäts-Programm (ESP)
- Elektron. Traktionskontrolle
- Tagfahrlicht LED

### Multimedia

- Sprachsteuerung
- Radio
- Freisprechen
- Audiosystem 20: Radio mit 8" Multifunktionsdisplay

### Komfort

- Klimaanlage
- Front-Airbags
- Zentralverriegelung
- Bordcomputer
- Zentralverriegelung mit Fernbedienung
- Klimaanlage
- Geschwindigkeits-Regelanlage (Tempomat)

### Interieur

- Klimaanlage
- el. Fensterheber
- Fensterheber elektrisch

### Exterieur

- Anhängerkupplung fest
- Tagfahrlicht
- Kurvenlicht
- Leichtmetallfelgen
- Geschwindigkeitsregelung (Tempomat)
- Abbiegelicht im Scheinwerfer

- LM-Felgen 7x17 (10-Speichen. mit schwarzen Einsätzen)
- LM-Felgen 7x17 (10-Speichen. Modell 2)

### Umwelt

- Partikelfilter
- Rußpartikelfilter
- Schadstoffarm nach Abgasnorm Euro 6
- Start/Stop-Anlage

### Weiteres

- Bordcomputer
- 1ter Hand Ford Autohaus
- Anhängelast 2500 KG
- MwStSteuer ausweisbar
- 22.700
- -- netto



**STÄNDIG ÜBER 15.000 FAHRZEUGE IM BESTAND!**